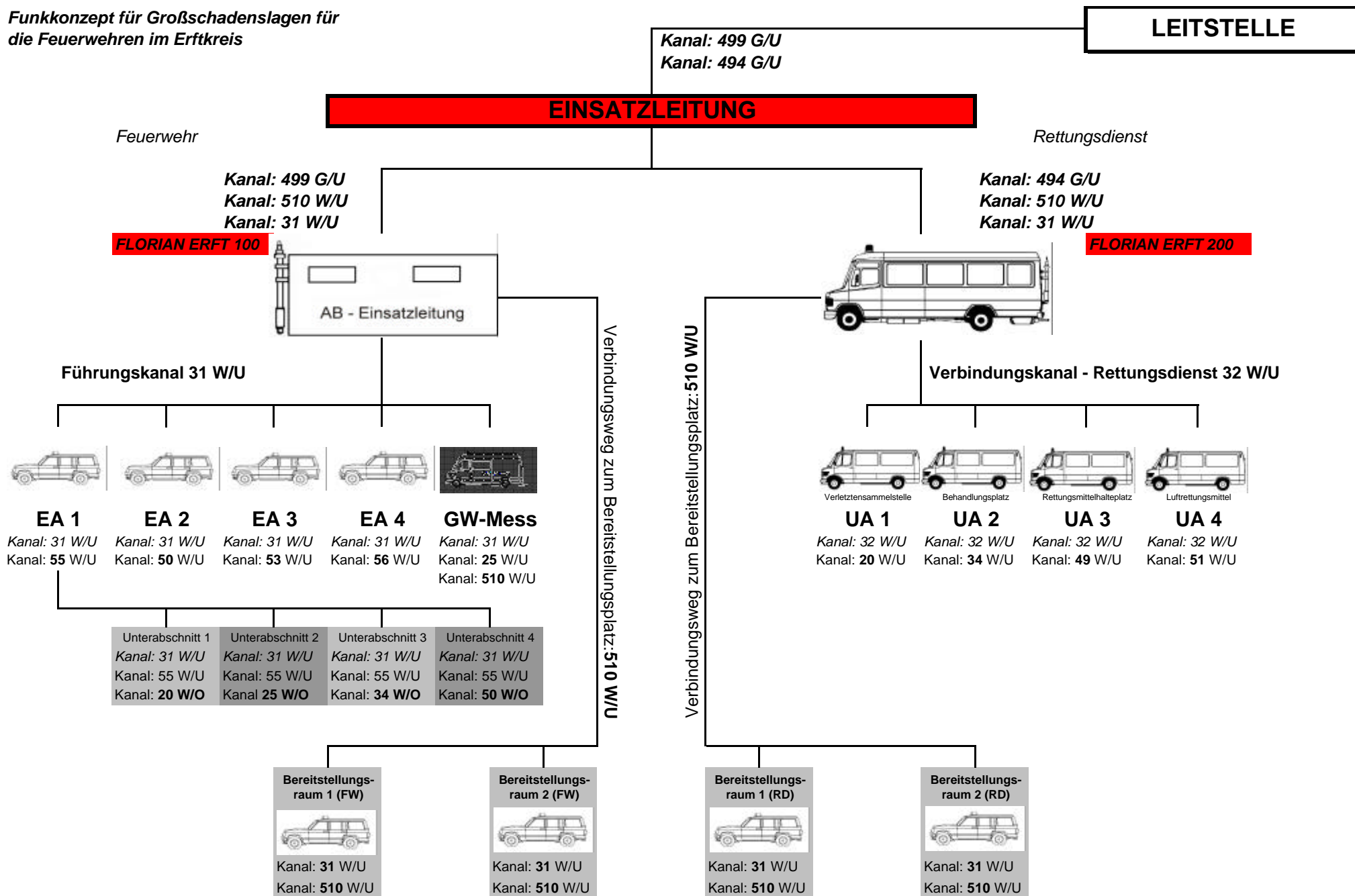


Funkkonzept für Großschadenslagen für die Feuerwehren im Erftkreis



Zusätzliche 4-meter-Katerzusatzkanäle

Stadt Bedburg	492 W/O	Stadt Brühl	495 W/O	Stadt Erftstadt	490 W/O	Stadt Hürth	491 W/O	Stadt Pulheim	488 W/O
Stadt Bergheim	489 W/O	Gemeinde Elsdorf	486 W/O	Stadt Frechen	493 W/O	Stadt Kerpen	487 W/O	Stadt Wesseling	497 W/O