

FMS-Monitor V2

Hauptbildschirm:

Menü „Datei“:

- Beenden: Das Programm verlassen

Menü „Verwaltung“:

- Kennung->Klartext: Kfz-Verwaltung (Abbildung 5)
- Serververwaltung: Hier können die Server eingerichtet werden. (Abbildung 2)
- Verwaltungsmodus An/Aus (Abbildung 3)

Die Verschiedenen Buttons:

1. Verbinden: Verbindung zu unten Ausgewählten Server herstellen (muss über die Serververwaltung eingetragen sein).
2. Beenden: Das Programm Beenden
3. Text Laden: Textdatei laden (Standardmäßig wir immer FMS-Abkürzungen.txt geladen)
4. Text Speichern: Textdatei Speichern.

Die Verschieden Bereiche:

- A) FMS Textfenster, durch doppelclick kann das Textfenster in einem separaten Fenster geöffnet werden.
- B) Dieser Bereich kann direkt editiert werden, für z.B Abkürzunegn. Mit den Button 3&4 Laden bzw Speichern
- C) Anzeige der Rohdaten so wie sie vom Server kommen

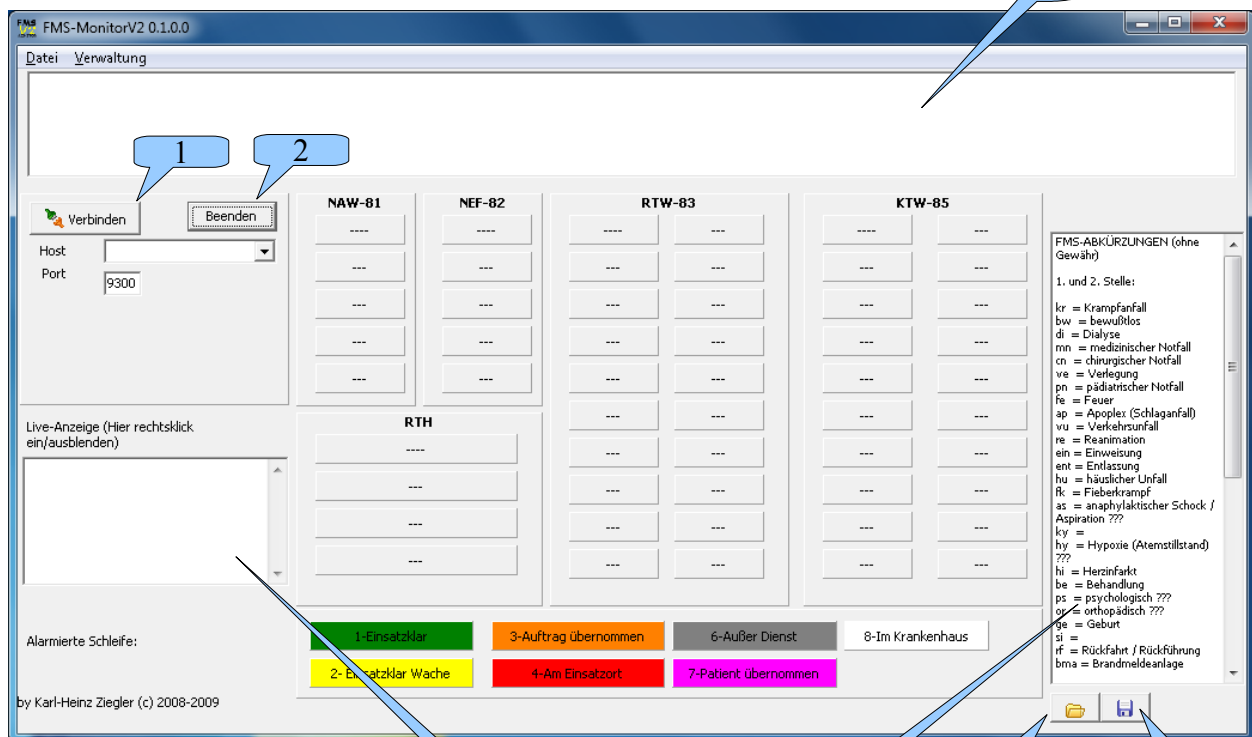


Abbildung 1: Hauptbildschirm

Serververwaltung:

Server: Servername eintragen

Port: Portnummer eintragen

**Achtung es wird nur das FMS32 Protokoll
unterstützt! (Standardport 9300)**



Abbildung 2: Serververwaltung

Verwaltungsmodus:

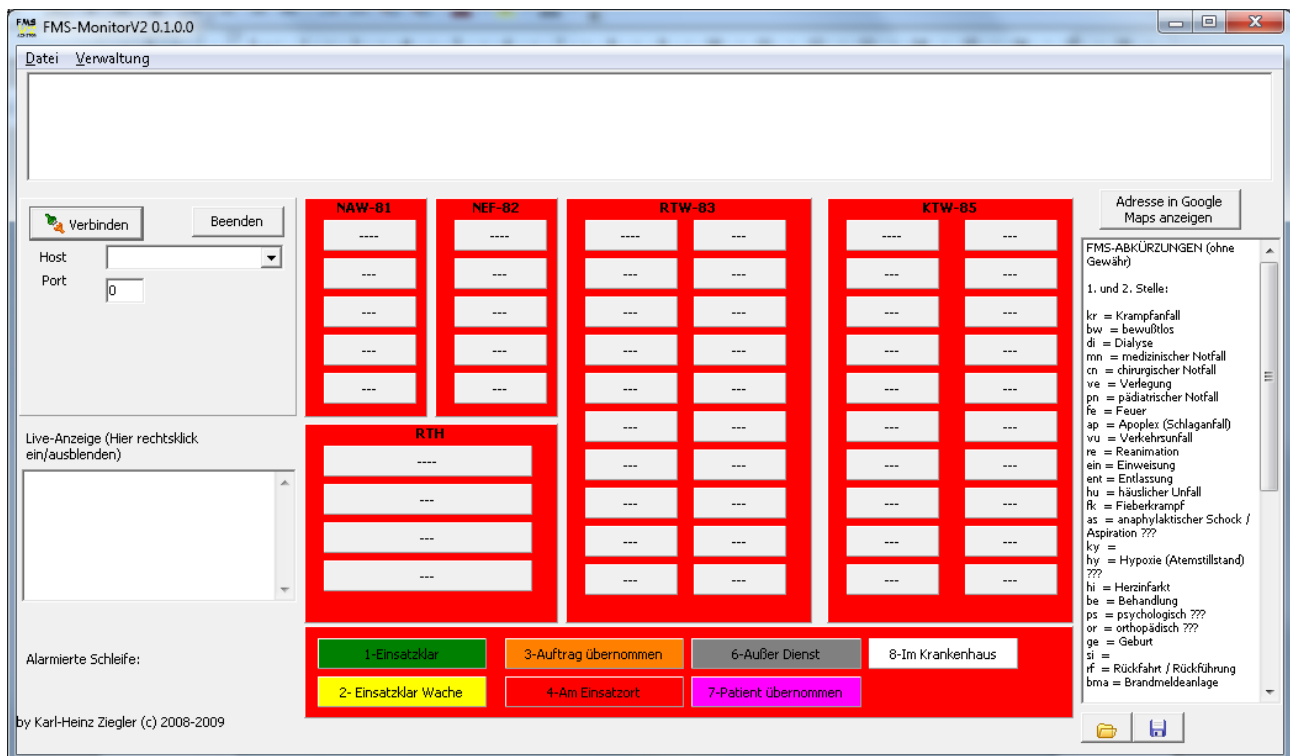


Abbildung 3: Verwaltungsmodus AN

Im Verwaltungsmodus können alle Beschriftungen im rot markierten Bereiche geändert werden:
 Die Beschriftung der Gruppen durch links Klick auf den Text (z.B.: NAW-81).
 Die Statusmeldungen durch anklicken der jeweiligen Farbigen Panel's.
 Die Fahrzeuge werden in den grauen Panel angezeigt und über das Kontextmenü (rechtsklick



Abbildung 4: Kontextmenü

(Abbildung 4)) zugewiesen (Abbildung 6) oder gelöscht .

Kfz Verwalten:

In der FMS Kennung Liste werden alle bereits bekannten Fahrzeugkennungen aufgelistet.

(Das Programm muss also eine Zeitlang laufen um die Kennungen zu sammeln)

Durch auswählen einer Kennung werden die restlichen Felder gefüllt.

Organisation, Land und Stadt werden anhand der FMS Kennung erkannt.

Das Feld „Kfz_Text“ kann selber gefüllt werden (z.B. DRK 4-83/1), dieses wird dann auf den Panels im Hauptbildschirm zugewiesen werden.

Kennung	Klartext
92184831	NULL
92181853	NULL

Kfz_Text*: DRK 4-83/1

Organisation: DRK

Land: Baden-Württemberg

Stadt: Böblingen

Beschreibung

*Max. 13 Zeichen

OK

Fertig

Abbildung 5: kfz Verwaltung

Panel zuweisen:

Fahrzeug auswählen

das auf das ausgewählte

Panel gelegt werden soll.

Kennung	Klartext
92184831	DRK 4-83/1

Zuweisen

Cancel

Es werden nur Fahrzeuge angezeigt die noch nicht auf einem Panel liegen

Abbildung 6: Panel zuweisen